

PM-60

Pulsioxímetro

Especificaciones Técnicas

Seguridad

Aprobación IEC60601-1, Marca CE acorde con MDD93/42/EEC

Tipo de Protección Clase II con fuente de alimentación intergrado
Grado de Protección BF(Prueba de Desfibrilación)
Protección contra Ingreso de líquido IPX2

Dimensión y Peso

Dimension 55(A)×120(H)×30(L)mm
Peso Máximo 330g con batería

Medio de Operación

Temperatura 0~40°C
Humedad 15~95% sin condensación

Medio de Memoria

Temperatura -20°C~+60°C
Humedad 10~95% sin condensación

Especificaciones de Funcionamiento

Pantalla 2.4 pulgadas TFT color
Resolución 320×240
Multi visualización alternativas

Estándar visualización
Visualización de curva
Una curva de Pletismografía
Indicador óptico de alarma
Indicador óptico de fuente

Curva
Indicador Tono de pulso
Sonida de alarma
Tono de botón

Interfaz un doble propósito enchufe para la conexión de SpO2 sensor y el cable de comunicación

Interfaz de Infrarrojo enlace de infrarrojo permite a descargar los datos de los pacientes simultáneamente a computador

CD Interfaz de Alimentación Stand de cargo para Li-ion
Batería Requisito de CD Alimentación
Entrada voltaje 5V CD
Corriente 1.2 A

Order Information

Part Number	Description
0852B-01000	Main unit (with standard reusable sensor)
0852-10-77701	Carrying case
0852-21-77412-53	Protective cover
0852-30-77503	Battery charging kit (Euro)
0852-30-77504	Battery charging kit (US)
0852-30-77505	Battery charging kit (UK)
0852-30-77531	Pole mounting kit
0852-30-77491	Data management kit

Partial list of choices, for more details please refer to the price list.

Batería
Li-ion batería
2 horas de cargo; 24 horas de funcionamiento continuo
AA batería (con 3 piezas)
36 horas de funcionamiento continuo

Memoria de Tendencia
Modo de Monitoreo
Resolución: 2 segundos
Tiempo Máximo: 96 horas
Modo de Spot Check
Revista de 4000 datos
Resultos de paciente hasta 99 audible y visible, priorizada en tres niveles con función que permita revisar y modificar los límites superiores e inferiores por usuario

SpO2

Rango de medición 0~100%
Resolución 1%
Precisión ±2% (70~100%, Adulto/Pediátrico)
±3% (70~100%, Neonato)
0~69% sin condensación

Rango de alarma 50~100%
Rato de refrescamiento 1 segundo
Promedio de tiempo 7 segundo (con sensibilidad alta)
9 segundo (con sensibilidad media)
11 segundo (con sensibilidad baja)

Rato de Pulso

Rango 18~300lpm
Resolución 1lpm
Precisión ±3lpm (sin movimiento)
±5lpm (con movimiento)

Rango de alarma 18~300lpm
Rato de refrescamiento 1 segundo
Promedio de tiempo 7 segundo (con sensibilidad alta)
9 segundo (con sensibilidad media)
11 segundo (con sensibilidad baja)

Sensores Selectables



DISTRIBUTOR:



MINDRAY™

Mindray Building, Keji 12th Road South, High-tech Industrial Park,
Nanshan, Shenzhen 518057, P. R. China

Tel: +86 755 26582492, 26582888 Fax: +86 755 26582680
E-mail: intl-market@mindray.com Website: www.mindray.com



PM-60
Pulsioxímetro



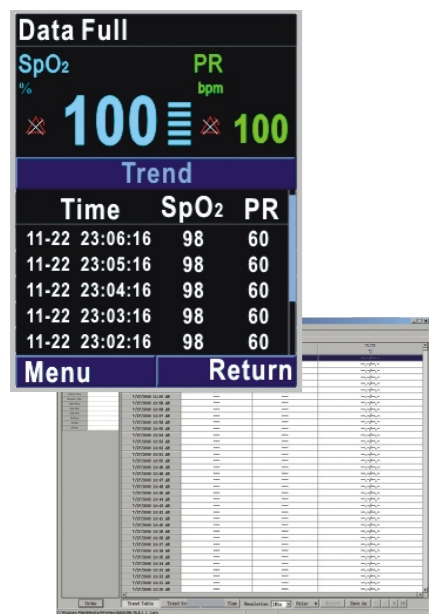


Modo de Spot Check

- Se queda en espera y apagado automático cuando no se usa
- Acrece IDs de paciente automáticamente
- No-alarma modo selectable para la ocasión de "se salta el sensor"

Modo de Monitoreo Continuo

- Selección de alarma continua
- Poder añadir ID de paciente manualmente
- Observación de la curva de SpO₂



Almacenamiento de Datos y Administración de Funciones
 Para que usted pueda almacenar y repasar los datos más fácil,
 Modo de Spot Check: 1~99 IDs con totalmente 4000 resultados
 Modo de Monitoreo Continuo: máximo 96 horas de tendencia

Todos los datos se puede transferir a Computador via software del ambiente de Windows para observar y imprimir.

- Adecuado para adulto, pediátrico y neonato.
- Resolución alta con la pantalla color de 2.4 pulgadas LCD
- Dos modos de funcionamiento: Modo de Spot Check y Modo de Monitoreo Continuo
- Alarmas audibles y visibles, ajustable
- Transferencia simultánea de datos de tecnología multifrecuencial(rojo e infrarrojo)
- Batería soporta 36 horas de funcionamiento continuo
- Cubierta protectora y caja de transporte para necesitas de monitoreo portátil



Cubierta Protectora



Caja de Transporte



Stand de Cargo